



PARAGON Technologie GmbH, Systemprogrammierung  
Heinrich-von-Stephan-Str. 5c ● 79100 Freiburg,  
Germany  
Tel. +49 (0)761 59018-201 ● Fax +49 (0)761 59018-130  
Internet [www.paragon-software.com](http://www.paragon-software.com)  
E-Mail [sales@paragon-software.com](mailto:sales@paragon-software.com)

---

## In 13 Schritten zum mobilen PC mit Paragon Drive Copy 12 und VMware Player



## Inhaltsverzeichnis

Einleitung.....	3
Eine virtuelle Festplatte erstellen .....	3
Die virtuelle Maschine konfigurieren.....	13
Zusammenfassung und weitere Tipps .....	15



## Einleitung

In diesem Text wird erläutert, wie Sie mit Paragon Drive Copy 12 Ihr System inklusive aller Daten und Anwendungen auf einen USB-Stick übertragen und so Ihren PC in die Hosentasche stecken können. Dabei wird Ihr System in eine virtuelle Maschine (VM) konvertiert, die das genaue Abbild Ihrer Software-Umgebung ist.

Mit dieser VM sind Sie nicht länger an die Begrenzungen durch Ihren physischen Rechner gebunden. Sie können an jedem beliebigen Computer arbeiten, Musik hören oder Filme ansehen, denn Ihre persönlichen Dateien und Anwendungen haben Sie jetzt immer dabei.

Und so transferieren Sie Ihr komplettes System auf einen Wechseldatenträger:

## Eine virtuelle Festplatte erstellen

Zunächst erstellen Sie einen Klon von Ihrem System mitsamt Betriebssystem, allen Anwendungen und Dateien. Vorher schließen Sie den Wechseldatenträger (Festplattenlaufwerk oder einen Flash-Speicher) an, auf dem Sie Ihre virtuelle Festplatte speichern wollen.

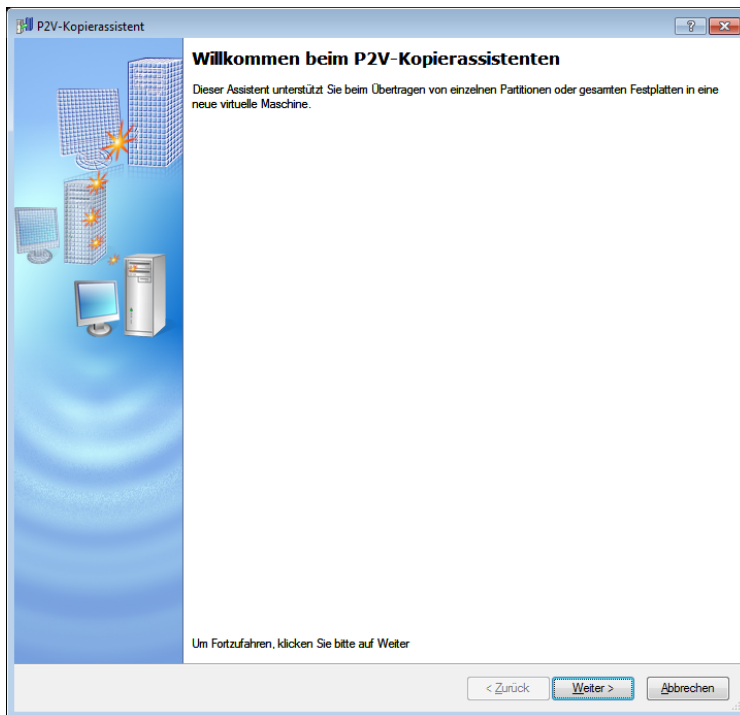
### Schritt 1

Starten Sie Paragon Drive Copy 12 Professional



und wählen Sie **Von einer physischen auf eine virtuelle Maschine migrieren.**

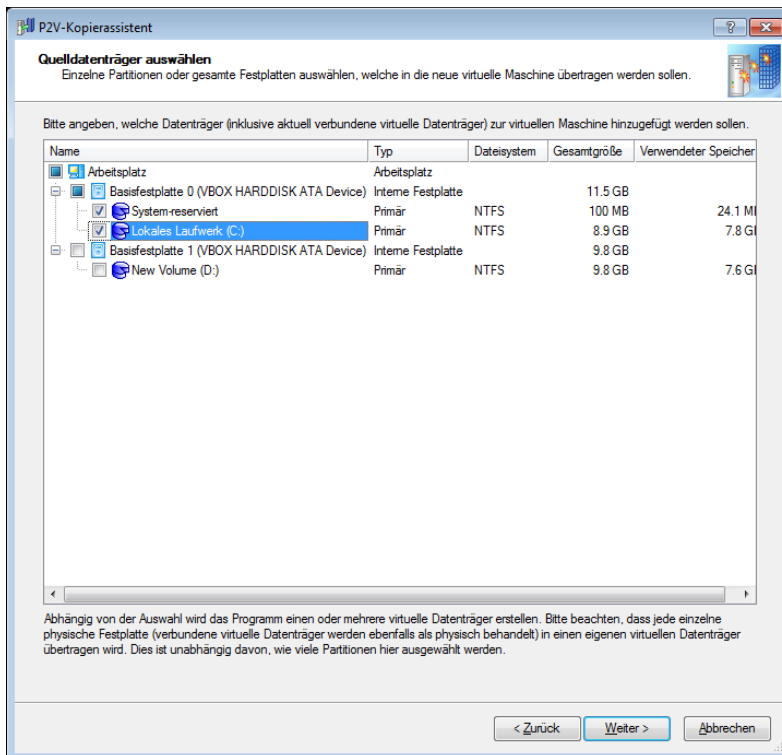
## Schritt 2



Im Startfenster des P2V-Kopierassistenten klicken Sie auf **Weiter**.



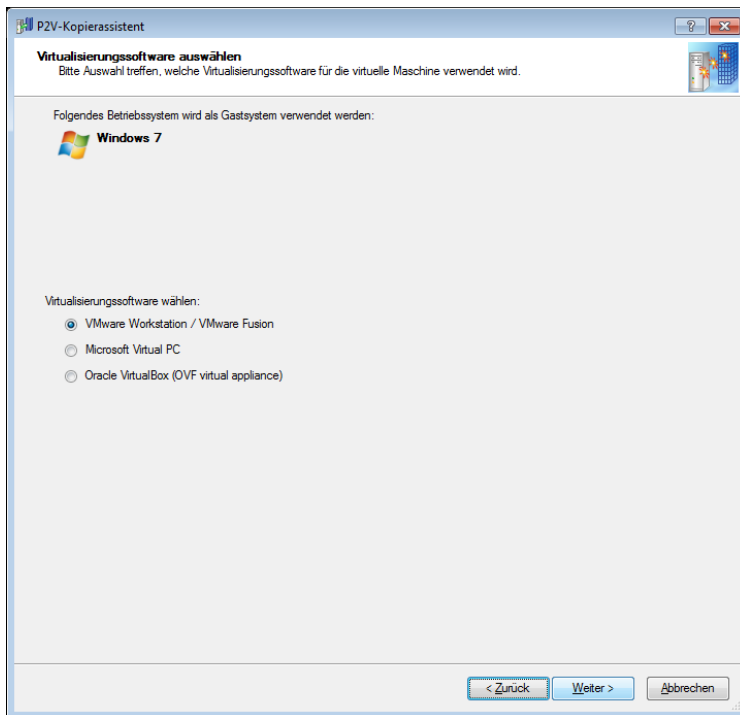
## Schritt 3



Wählen Sie im nun folgenden Fenster das physische Laufwerk aus, auf dem sich die Partitionen mit dem Betriebssystem und den Daten befinden. Normalerweise ist es gleich das erste in der Liste, wie auch in der Abbildung oben. Klicken Sie auf **Weiter**.



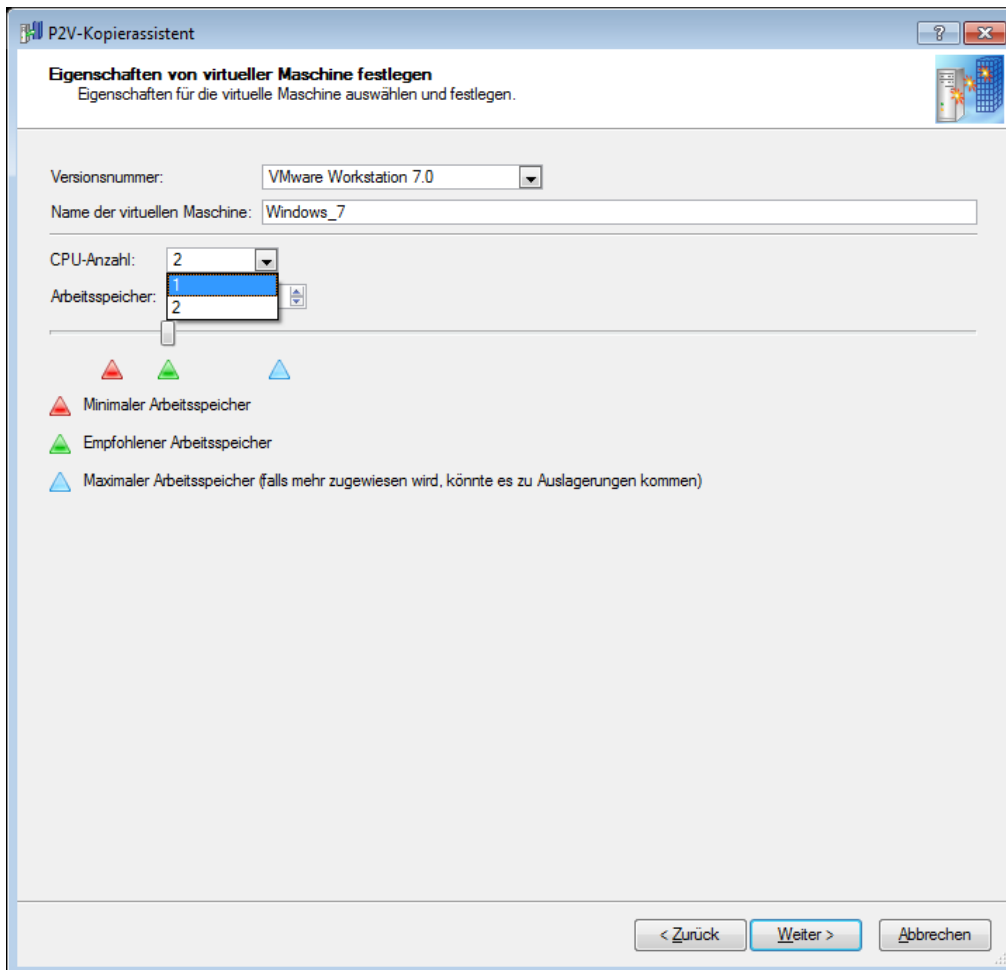
## Schritt 4



Hier können Sie ein Format für die virtuelle Festplatte auswählen (DC11 unterstützt mehrere Virtualisierungsprogramme).

Wählen Sie **VMware Workstation**. In der Regel müssen hier keine Einstellungen geändert werden, klicken Sie also auf **Weiter**.

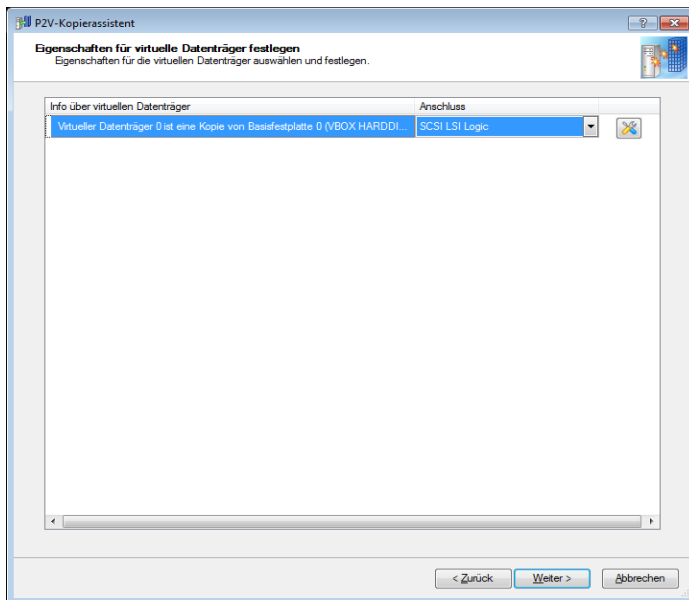
## Schritt 5



In diesem Schritt lassen sich die Größe der virtuellen Festplatte sowie die Anzahl der verwendeten Prozessorkerne (abhängig vom Host-System) anpassen. In der Regel können die vorgeschlagenen Einstellungen übernommen werden, klicken Sie also auf **Weiter**.



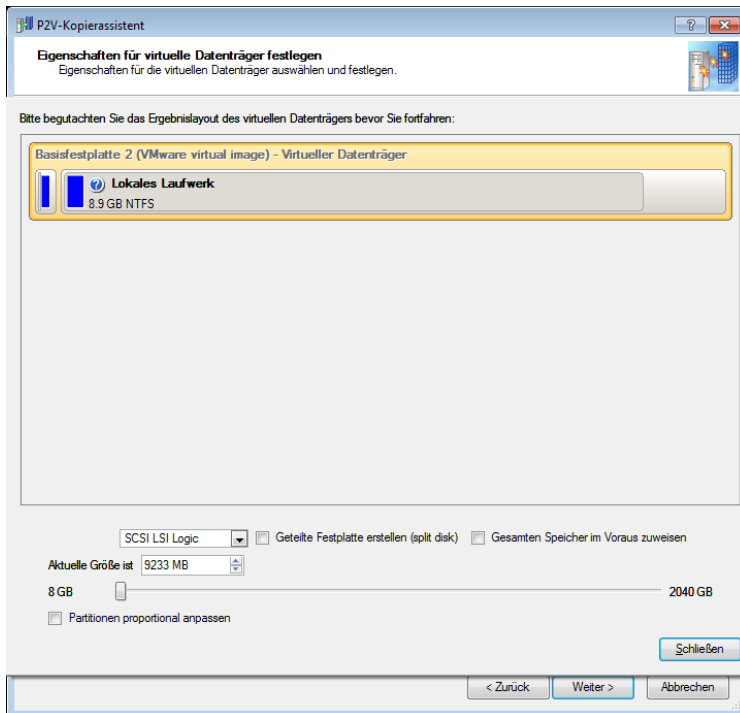
## Schritt 6



Hier lassen sich die Eigenschaften für den virtuellen Datenträger spezifizieren. Durch einen Klick auf das Werkzeugsymbol öffnet sich ein Fenster, das im nächsten Schritt beschrieben wird.

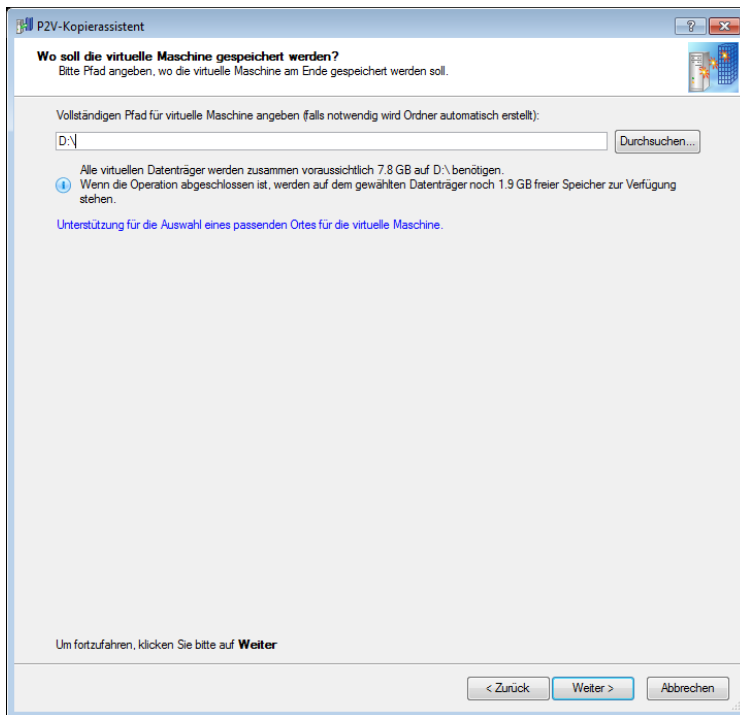


## Schritt 7



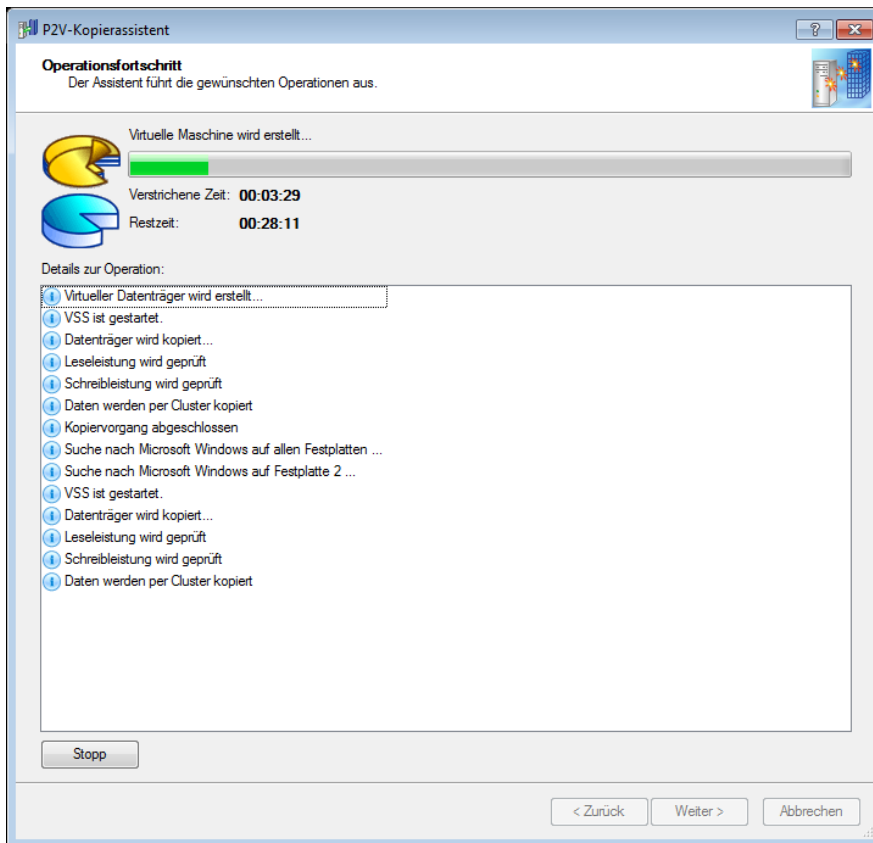
Hier sehen Sie die Vorschau auf die virtuelle Festplatte. In diesem Fenster lassen sich außerdem Partitionen vergrößern oder verkleinern.

Sind Sie mit dem vorgeschlagenen Layout der virtuellen Festplatte einverstanden, klicken Sie bitte auf **Weiter**.

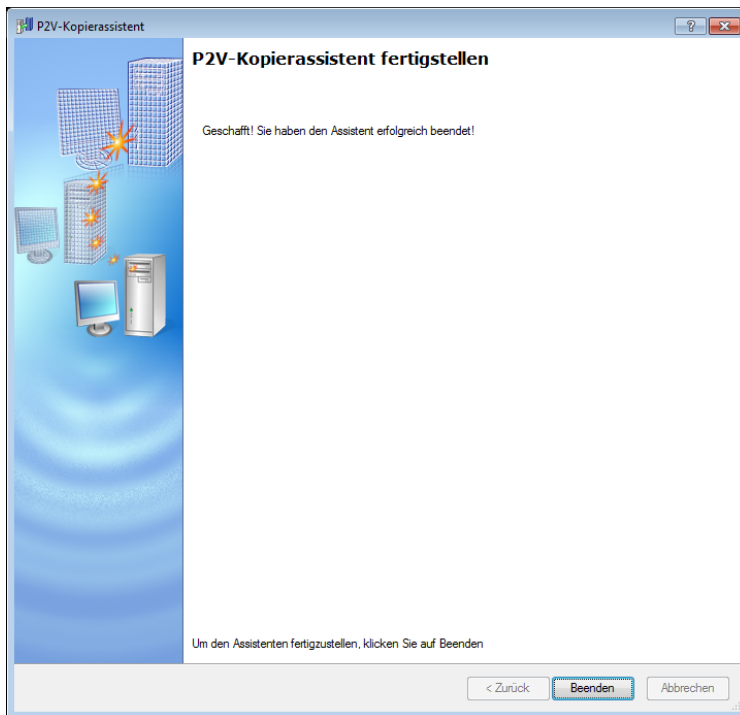


Geben Sie im nächsten Fenster den Speicherort für die virtuelle Festplatte an und klicken Sie auf **Weiter**.

## Schritt 9



Der Kopiervorgang wird durchgeführt. Wie lange das dauert, hängt davon ab, wie viele Daten sich auf der physischen Festplatte befinden.



Nach Beendigung der Operation meldet der Assistent den erfolgreichen Abschluss. Der erste Teil der Migration ist geschafft.

## Die virtuelle Maschine konfigurieren

Jetzt haben Sie zwar eine virtuelle Festplatte, aber noch fehlt die virtuelle Maschine (VM), auf der sie laufen kann. Erstellen Sie eine VM mit der Gratis-Virtualisierungs-Software VM-Player.

Laden Sie den VMware Player von der [VMware-Webseite](#) herunter.

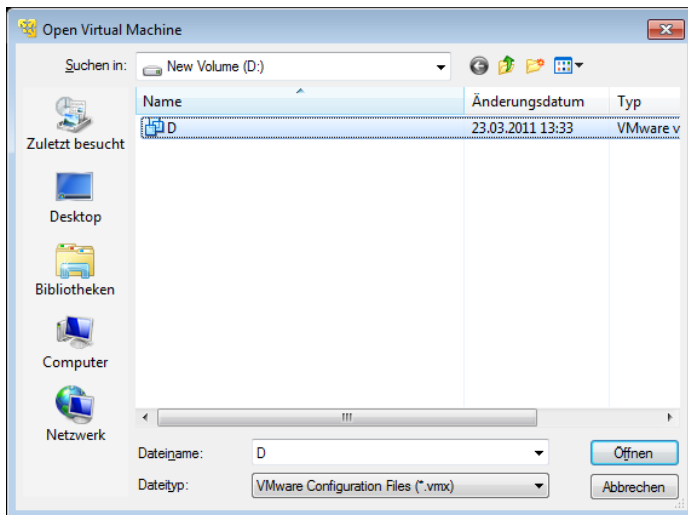
### Schritt 11

Installieren Sie den VMware Player und starten Sie ihn.

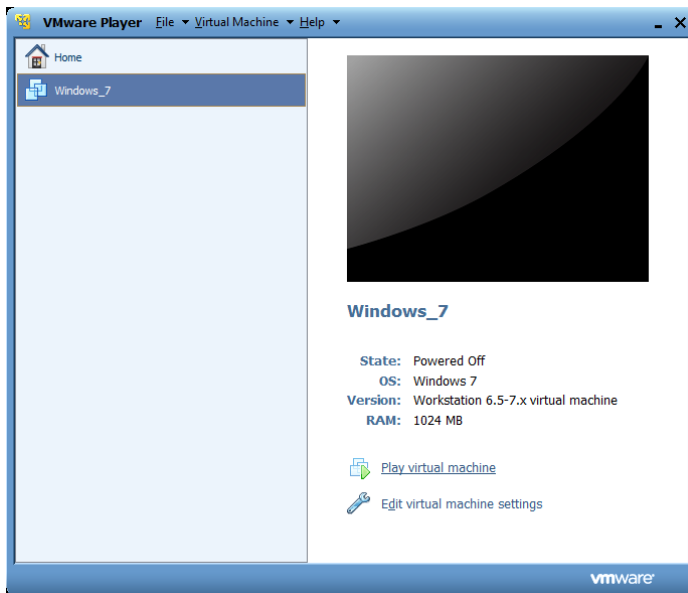


Klicken Sie auf **Open a Virtual Machine**.

## Schritt 12



Navigieren Sie zu dem Speicherort Ihrer eben erstellten virtuellen Maschine und öffnen Sie diese.



Schon ist Ihre virtuelle Umgebung geladen und kann gestartet und ausgeführt werden.

### Zusammenfassung und weitere Tipps

Damit Ihr virtuelles System laufen kann, muss auch der VMware Player auf dem Host-System vorhanden sein. Wir empfehlen, dass Sie neben der VM und dem virtuellen Laufwerk auch das Installationspaket für den VMware Player auf den Wechseldatenträger kopieren. Dann können Sie VMware Player installieren, wann und wo immer Sie es brauchen.